



**ROTA DO  
ROMÂNICO  
DO VALE  
DO SOUSA**

# EXPOSIÇÃO

Rota do Românico

‘Uma experiência fundada na História’

**3 a 31 de Agosto**

**Museu Municipal do Móvel - Paços de Ferreira**

**Horário: 3ª a 6ª Feira: 9h30-12h30 e 14h-18h**

**Domingo: 14h-18h**

**Rua Dr. Luís - Paços de Ferreira**

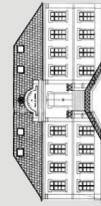
**Tel.: 255 868 890**

**GPS**

**Lat: 41° 16' 41.319" N**

**Long: 8° 22' 28.969" O**

**Entrada livre**



**falORD**  
FUNDAÇÃO



ROTA DO  
ROMÂNICO  
DO VALE  
DO SOUSA