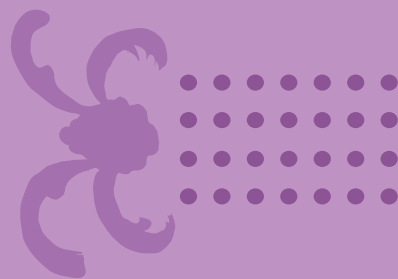
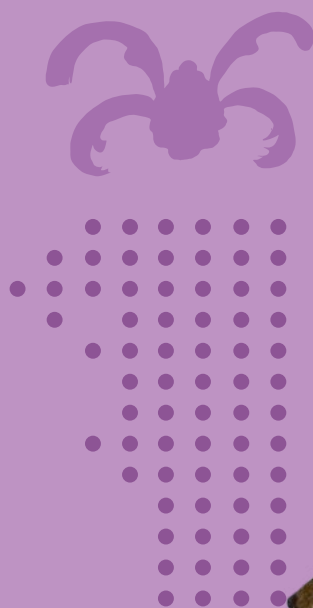




ROTA DO
ROMÂNICO



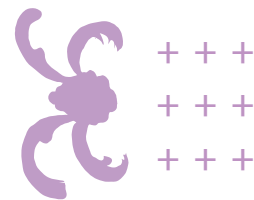
prémio
**ESCOLA DO
ANO DA ROTA
DO ROMÂNICO**
2025-2026



+++

+++

+++



regulamento

Artigo 1.º Enquadramento

O presente regulamento define os critérios e procedimentos para a atribuição do Prémio "Escola do Ano da Rota do Românico".

Este prémio visa reconhecer e valorizar o trabalho das escolas ou agrupamentos de escolas que integrem no seu Plano Anual de Atividades, de forma contínua e articulada, o projeto da Rota do Românico ao longo do ano letivo 2025-2026.

Artigo 2.º Objetivos

- Reforçar a parceria entre os estabelecimentos de ensino e a Rota do Românico;
- Incentivar o conhecimento, a valorização e a divulgação dos monumentos que integram a Rota do Românico;
- Promover o envolvimento ativo da comunidade educativa em atividades de carácter interdisciplinar;
- Estimular a criatividade, a investigação e a apropriação do património pelas novas gerações.

Artigo 3.º Destinatários

Podem participar as escolas ou agrupamentos de escolas (públicos e privados) dos 86 municípios da Região do Norte de Portugal.

Artigo 4.º Condições de Participação

- A escola ou agrupamento deverá integrar no seu Plano Anual de Atividades de 2025-2026, de forma explícita, o desenvolvimento de atividades relacionadas com a Rota do Românico;
- As atividades deverão abranger duas das seguintes dimensões, pelo menos:
 - Oficinas pedagógicas (artes, património, ciência...);
 - Projetos interdisciplinares;
 - Visitas de estudo e saídas de campo aos monumentos e aos centros de interpretação da Rota do Românico;
 - Produção de materiais (exposições, vídeos, publicações, teatros, *podcasts*,...);
 - Ofertas curriculares de escola que tenham como competências a desenvolver o Património, a Cultura e a Arte;
 - Envolvimento da comunidade local (famílias, autarquias, associações,...).

Artigo 5.º Evidências

- Os trabalhos a candidatar deverão ser apresentados até ao dia 15 de maio de 2026, inclusive, através de formulário disponibilizado no sítio da internet da Rota do Românico;
- A apresentação deverá incluir:
 - Descrição das atividades desenvolvidas;
 - Evidências documentais (fotografias, vídeos, registos de participação,...);
 - Reflexão sobre o impacto das atividades na comunidade educativa.

Artigo 6.º Critérios de Avaliação

Os trabalhos desenvolvidos ao longo do ano serão avaliados pelos serviços técnicos da Rota do Românico, com base nos seguintes critérios:

- Articulação com a Rota do Românico;
- Articulação com o currículo e o Plano Anual de Atividades;
- Criatividade e inovação das atividades;
- Número e diversidade de alunos e professores envolvidos;
- Qualidade e variedade das evidências apresentadas;
- Envolvimento da comunidade local;
- Impacto educativo e pedagógico;
- Viabilidade de continuidade.

Artigo 7.º Júri

O júri será constituído por técnicos superiores da Rota do Românico.

Artigo 8.º Prémio

Será atribuída a bandeira "Escola do Ano da Rota do Românico 2025-2026", um certificado e a divulgação pública da escola vencedora, na cerimónia de entrega de prémios do Concurso Escolar da Rota do Românico.

Artigo 9.º Disposições Finais

- A participação neste prémio implica a aceitação integral do presente regulamento;
- Os casos omissos serão resolvidos pela direção da Rota do Românico.

